



Picture of Whitelands College



**Best**  
modern university  
in London<sup>1</sup>



**93 %**  
of graduates in  
work/further study  
within 6 months<sup>2</sup>



**30 mins**  
from the  
West End



**140**  
nationalities  
represented  
on campus

**The following list of courses are approved by the Ministry of Education and are popular with our Saudi Arabian students:**

## Undergraduate Courses (Bachelors)

International Foundation Programme (IFP)  
BSc (Hons) Biomedical Science  
BSc (Hons) Biological Science  
BA (Hons) English Language and Linguistics  
BSc (Hons) Sport and Exercise Sciences  
BA (Hons) Early Childhood Studies  
BA (Hons) Education Studies  
BSc (Hons) Psychology  
BA (Hons) Digital Media  
BA (Hons) English Literature  
BA (Hons) Creative Writing  
BSc (Hons) Business Management and Entrepreneurship\*  
BSc (Hons) Business Management and Economics\*

## Postgraduate Courses (Masters)

MA Special Educational Needs  
MA Education Leadership & Management  
MA Early Childhood Studies  
MA Applied Linguistics and TESOL  
MA Specialised Translation (English – Arabic)  
MA Audiovisual Translation  
MSc Clinical Nutrition  
MSc Clinical Neuroscience  
MRes Cell Biomedicine  
MSc Sport and Exercise Sciences  
MSc Biomechanics  
MSc Health Science  
MA Creative Writing

1. Complete University Guide 2017 2. Destination of Leavers of Higher Education Survey, 2016 results \* Not listed for Business subjects with MOE



Picture of Grove House, Frobel College



140

جنسية مختلفة  
في الجامعة



على بعد

30 دقيقة

من منطقة ويست إيند



93%

من الخريجين يحصلون على  
عمل أو يكملون دراساتهم  
العليا خلال 6 أشهر<sup>2</sup>



أفضل

جامعة حديثة  
في لندن<sup>1</sup>

## اعتمدت وزارة التعليم القائمة التالية من التخصصات، وتعتبر تخصصات رائجة ضمن طلاب المملكة العربية السعودية:

دورات الدراسات العليا (الماجستير)	دورات التعليم الجامعي (البكالوريوس)
ماجستير الاحتياجات التعليمية الخاصة	برنامج السنة التحضيرية (IFP)
ماجستير قيادة وإدارة التربية والتعليم	بكالوريوس علوم في الطب الحيوي
ماجستير دراسات الطفولة المبكرة	بكالوريوس علوم في العلوم البيولوجية
ماجستير اللغويات التطبيقية وتدرّس اللغة الإنجليزية للمتحدثين بلغات أخرى (TESOL)	بكالوريوس في اللغة الإنجليزية واللغويات
ماجستير الترجمة المتخصصة (إنجليزي - عربي)	بكالوريوس علوم في علوم الرياضة والتدريب
ماجستير في الترجمة السمعية البصرية	بكالوريوس في دراسات الطفولة المبكرة
ماجستير العلوم في التغذية الإكلينيكية	بكالوريوس في العلوم التربوية
ماجستير العلوم في علم الأعصاب الإكلينيكي	بكالوريوس علوم في علم النفس
ماجستير في الأبحاث في الطب الحيوي للخلايا	بكالوريوس في وسائل الإعلام الرقمية
ماجستير العلوم في علوم الرياضة والتدريب	بكالوريوس في الأدب الإنجليزي
ماجستير العلوم في علم الميكانيكا الحيوية	بكالوريوس في الكتابة الإبداعية
ماجستير العلوم في العلوم الصحية	بكالوريوس علوم في إدارة الأعمال والابتكار *
ماجستير في الكتابة الإبداعية	بكالوريوس علوم في إدارة الأعمال والاقتصاد *

1. دليل الجامعة الكامل لعام 2017 2. دراسة وجهة خريجي التعليم العالي، نتائج عام 2016 \* غير مُدرج مع مواد إدارة الأعمال لدى وزارة التعليم

## Fees

Programme	English Language Requirements	Start Date	2018/19 Prices
<b>International Foundation programme</b> (3 semesters)	<b>IELTS (UKVI)</b> 4.5 (with no single element below 4.0)	September	£14,000
<b>International Foundation programme</b> (2 semesters)	<b>IELTS (UKVI)</b> 5.0 (with no single element below 4.0)	January	£11,500
<b>Grad Certificate</b>	<b>IELTS (UKVI)</b> 5.5 (with no single element below 5.0)	September	£5,500
<b>Undergraduate (Degree)</b>	<b>IELTS</b> 6.0 (with no single element below 5.5)	September	£13,520
<b>Postgraduate (Masters)</b>	<b>IELTS</b> 6.5 (with no single element below 5.5)	September	£14,460

## Entry Requirements

Programme	Academic Requirements	English Language Requirements
<b>International Foundation Programme</b>	60% in Tawjihiyah	<b>IELTS (UKVI)</b> 4.5 min
<b>Undergraduate (Degree)</b>	GPA 3.0 + SAT I (1100) & SAT II (550)	<b>IELTS</b> 6.0 (no band less than 5.5)
<b>Postgraduate (Masters)</b>	Degree with CGPA 2.5/4.0 or 3.0/5.0	<b>IELTS</b> 6.5 (no band less than 5.5)
<b>Research (PhD, PsychD)</b>	Masters with Merit profile	<b>IELTS</b> 7.0 (no band less than 6.0)

## Pre-Sessional English Courses: Dates and IELTS Requirements

Course, dates and fees	Undergraduate: Students who need to reach IELTS 6 with 5.5 in all sections	Postgraduate: Students who need to reach IELTS 6.5 with 5.5 in all sections	Research: Students who need to reach IELTS 7.0 with min 6.0 in all sections
<b>5 week course</b> Aug to Sept	<b>IELTS:</b> 5.5 with no less than 5.0 in any section	<b>IELTS:</b> 6 with no less than 5.0 in any section	<b>IELTS:</b> 6.5 with no less than 6.5 in writing and 6 in other sections
<b>10 week course</b> July to Sept	<b>IELTS (UKVI):</b> 5 with no less than 4.0 in any section and no less than 4.5 in writing	<b>IELTS (UKVI):</b> 5.5 with no less than 5.0 in any section	<b>IELTS (UKVI):</b> 6 with no less than 6 in writing and 5.5 in other sections
<b>15 week course</b> June to Sept	<b>IELTS (UKVI):</b> 4.5 overall with no less than 4.0 in any band and no less than 4.5 in writing	<b>IELTS (UKVI):</b> 5 with no less than 4.0 in any band and no less than 4.5 in writing	Not applicable



“  
**The University of Roehampton has a great reputation. The facilities here are second to none and the campus setting is unique. There are lots of green and quiet spaces which are great for studying and relaxing. I am gaining useful experience and feel very happy with my choice so far.**”

Yasir Alfuhaid (Saudi Arabia), MA Special Education Needs

## الرسوم الدراسية

البرنامج	متطلبات اللغة الإنجليزية	تاريخ الإبتداء	اسعار 2018/2019
البرنامج التحضيري للطلاب الدوليين (3 فصول دراسية)	IELTS (UKVI) (على أن لا تقل كل مهارة عن 4,0 والمجموع الكلي 4,5)	سبتمبر	14,000 جنيه إسترليني
البرنامج التحضيري للطلاب الدوليين (فصلان دراسيان)	IELTS (UKVI) (على أن لا تقل كل مهارة عن 4,0 والمجموع الكلي 5,0)	يناير	11,500 جنيه إسترليني
الدبلوم الجامعي	IELTS (UKVI) (على أن لا تقل كل مهارة عن 5,0 والمجموع الكلي 5,5)	سبتمبر	5,500 جنيه إسترليني
البكالوريوس	IELTS (على أن لا تقل كل مهارة عن 5,5 والمجموع الكلي 6,0)	سبتمبر	13,520 جنيه إسترليني
الدراسات العليا (الماجستير)	IELTS (على أن لا تقل كل مهارة عن 5,5 والمجموع الكلي 6,5)	سبتمبر	14,460 جنيه إسترليني

## شروط الالتحاق

البرنامج	المتطلبات الأكاديمية	متطلبات اللغة الإنجليزية
البرنامج التحضيري للطلاب الدوليين	60% في شهادة الثانوية العامة	IELTS (UKVI) الحد الأدنى 4,5
(درجة علمية جامعية)	البرنامج التحضيري + شهادة الثانوية العامة	IELTS (على أن لا تقل كل درجة عن 5,5 والمجموع الكلي 6,0)
دراسات عليا (الماجستير)	درجة جامعية بمعدل 4,0/2,5 أو 5,0/3,0	IELTS (على أن لا تقل كل درجة عن 5,5 والمجموع الكلي 6,5)
البحوث (دكتوراة، دكتوراة في علم النفس)	ماجستير بمرتبة شرف	IELTS (على أن لا تقل كل درجة عن 6,0 والمجموع الكلي 7,0)

## دورات اللغة التحضيرية للماجستير: التواريخ ومتطلبات IELTS

الدورات، والتواريخ، والرسوم	التعليم الجامعي:	الدراسات العليا:	البحوث:
دورة مدتها 5 أسابيع أغسطس إلى سبتمبر	الطلاب الذين يحتاجون إلى احراز IELTS 6,0 بدرجة 5,5 في كل المهارات	الطلاب الذين يحتاجون إلى احراز IELTS 6,5 بدرجة 5,5 في كل المهارات	الطلاب الذين يحتاجون إلى احراز IELTS 7,0 بدرجة 6,0 في كل المهارات
دورة مدتها 10 أسابيع يوليو إلى سبتمبر	IELTS: على أن لا يقل كل قسم عن 5,0 والمجموع الكلي 5,5	IELTS: على أن لا يقل كل قسم عن 5,0 والمجموع الكلي 6,0	IELTS: على أن لا تقل الكتابة عن 6,5 والأقسام الأخرى عن 6,0 والمجموع الكلي 6,5
دورة مدتها 15 أسبوع يونيو إلى سبتمبر	IELTS (UKVI): على أن لا يقل كل قسم عن 4,0 وأن لا تقل الكتابة عن 4,5 والمجموع الكلي 4,5	IELTS (UKVI): على أن لا يقل كل قسم عن 5,0 والمجموع الكلي 5,5	IELTS (UKVI): على أن لا تقل الكتابة عن 6,0 والأقسام الأخرى عن 5,5 والمجموع الكلي 6,0 لا ينطبق

احب الدراسة في لندن ولروهامبتون أهمية خاصة بالتأكيد. فقد ساعدني الموظفين الداعمين على تطوير مهاراتي الأكاديمية وقد أقمت صداقات كثيرة مع أصدقاء استثنائيين من عدة ثقافات مختلفة. وكمسلمة، فأني أقدر الاحترام الذي تحظى بها دياتتنا وغرفة الصلاة المزودة. لقد كانت تجربتي في روهامبتون هائلة.

السيدة بانان سليمان الدرويش (المملكة العربية السعودية) - ماجستير في التعليم الخاص والشامل





**The best of both worlds: A secure campus university 30 minutes from central London**

**حرم جامعة آمن يبعد 30 دقيقة عن وسط لندن**



**Get in touch: [www.roehampton.ac.uk/international/contact-us](http://www.roehampton.ac.uk/international/contact-us)**

## Accommodation

There are a wide variety of residences to choose from, both on campus and in central London. Some students prefer to be near to the University itself, while others like to live closer to central London with its many attractions. Whatever your preference, the Accommodation Office can help you to find the right place to live.

### Living Off Campus

Spring Mews combines stylish ensuite rooms, a social atmosphere and a fantastic location in the heart of the city making it the perfect place to call 'home' while living in London.

### Living On Campus

Accommodation fees vary for on campus halls, but are generally around £130 to £175 per week. The cost includes utilities bills and contents insurance. On top of accommodation costs, students are advised to have approximately £500 per month for living expenses such as food, travel, books etc. Check the website for more details of different halls and for virtual tours:

<http://www.roehampton.ac.uk/Accommodation/>

### Accommodation Questions? Contact

[accommodation@roehampton.ac.uk](mailto:accommodation@roehampton.ac.uk) or call on +44 208 392 3166.

## السكن

توجد تشكيلة كبيرة من المساكن للاختيار منها، وذلك بحرم الجامعة وفي وسط لندن. يفضل بعض الطلاب كونهم بالقرب من الجامعة نفسها، بينما يفضل آخرون السكن بالقرب من وسط لندن وأماكن جذبتها العديدة. وأياً كان اختيارك، يمكن أن يساعدك مكتب السكن على العثور على المكان المناسب للسكن.

### السكن خارج حرم الجامعة

يضم مبنى (Spring Mews) غرف أنيقة بحمام خاص، وجو اجتماعي، وموقع ممتاز في قلب المدينة مما يجعله المكان الممتاز لتجعله "منزلك" أثناء سكنك في لندن.

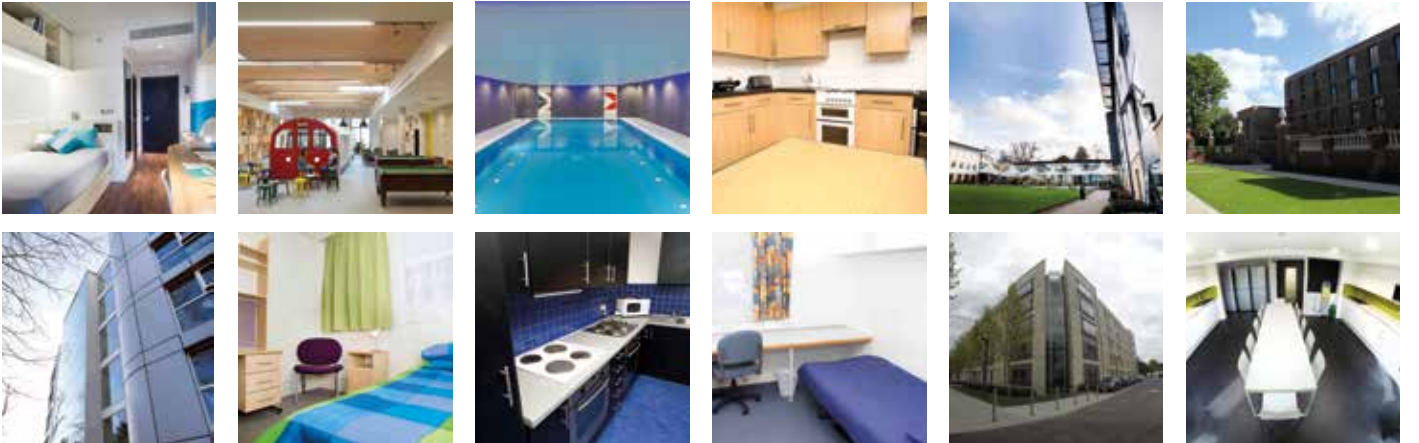
### السكن داخل حرم الجامعة

تختلف رسوم السكن في قاعات حرم الجامعة، ولكن تبلغ قيمتها عموماً حوالي 130 جنيه إسترليني إلى 175 جنيه إسترليني في الأسبوع. تشمل التكلفة فواتير المنافع العامة والتأمين على المحتويات. وإلى جانب تكاليف السكن، يُنصح الطلاب بأن يكون لديهم حوالي 500 جنيه إسترليني في الشهر لتكاليف المعيشة مثل الطعام، والسفر، والكتب إلخ. راجع موقع الجامعة للمزيد من التفاصيل حول القاعات المختلفة والجولات الافتراضية:

<http://www.roehampton.ac.uk/Accommodation/>

### أسئلة عن السكن؟ مراسلة على

[accommodation@roehampton.ac.uk](mailto:accommodation@roehampton.ac.uk). أو اتصل على +44 208 392 3166.



175

years of  
providing Higher  
Education

### Guaranteed accommodation

Apply before July 31

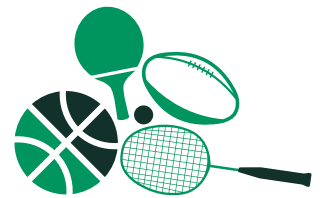


إحصائية عدد الطلاب:

26% مسلمون

70% إناث

أكثر من 60 نادي رياضي  
وجمعية رياضية



## Contact us

### University Direct Contact

Web: [www.roehampton.ac.uk](http://www.roehampton.ac.uk)

E mail: [international@roehampton.ac.uk](mailto:international@roehampton.ac.uk)  
[Gani.Goonewardana@roehampton.ac.uk](mailto:Gani.Goonewardana@roehampton.ac.uk)

Tel: + 44 208392 3192

## اتصل بنا

### الاتصال المباشر بالجامعة

Web: [www.roehampton.ac.uk](http://www.roehampton.ac.uk)

إيميل: [international@roehampton.ac.uk](mailto:international@roehampton.ac.uk)  
[Gani.Goonewardana@roehampton.ac.uk](mailto:Gani.Goonewardana@roehampton.ac.uk)

ت: + 44 208392 3192